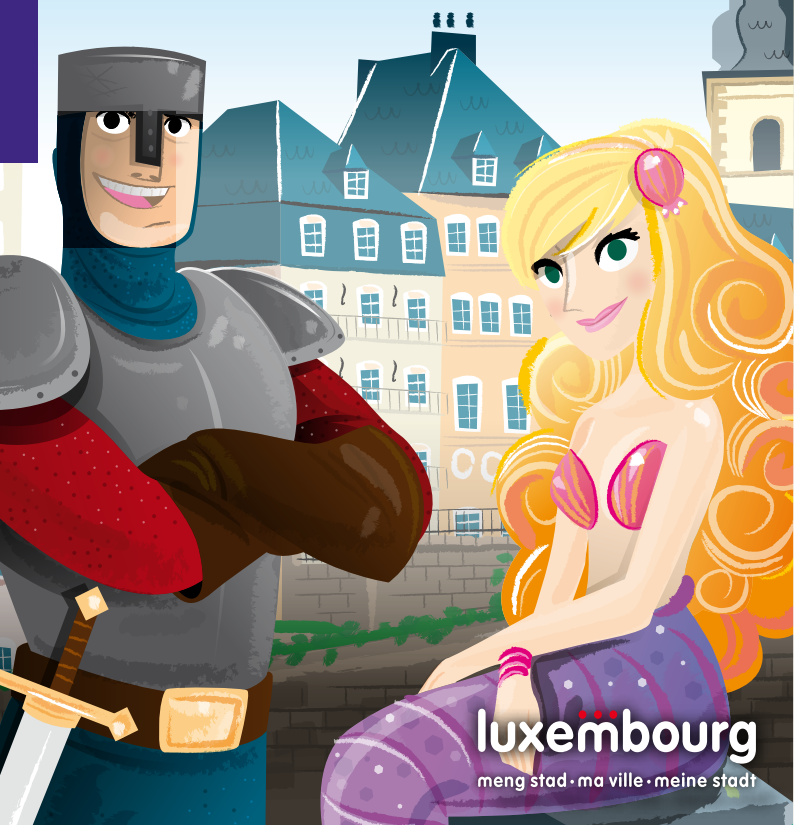


CITY PROMENAD FIR KANNER

Mam Grof Sigfrid a mam Melusina
duerch d'Stad Lëtzebuerg



Moie léif Kanner,

Mir, de Grof Sigfrid an d'Nix Melusina, wëllen iech mathuelen op e spannenden Entdeckungstour duerch déi al Festungsstad Lëtzebuerg. Mir wëllen iech déi flottste Plaze weisen an iech d'Geschicht vun enger méi wéi 1000 Joer aler Stad erzielen.

Während d'Melusina säin Onwiesen am Uelzechtdall dreift, weisen ech iech meng Buerg. Leider ass net méi vill iwereg dovun, awer dat, wat nach do steet, gëtt iech eng gutt Iddi vun deem, wéi fréier eng Festung ausgesinn huet.

D'Melusina an ech wäerten iech e puer wichteg Plazen a Gebaier an der Stad weisen an iech all Kéier eng Fro dozou stellen. Déi rout Léisungszifferen musst dir op der leschter Säit am Léisungscode androen. A wann är Äntwerten all richtig waren, da kënnt dir mat dem Léisungscode d'Schatzkëscht am Luxembourg City Tourist Office (Knuedler) opmaachen. Do waart eng Iwwerraschung op iech.

Mir wënschen iech vill Spaass op ärer Entdeckungsrees duerch d'Stad Lëtzebuerg.

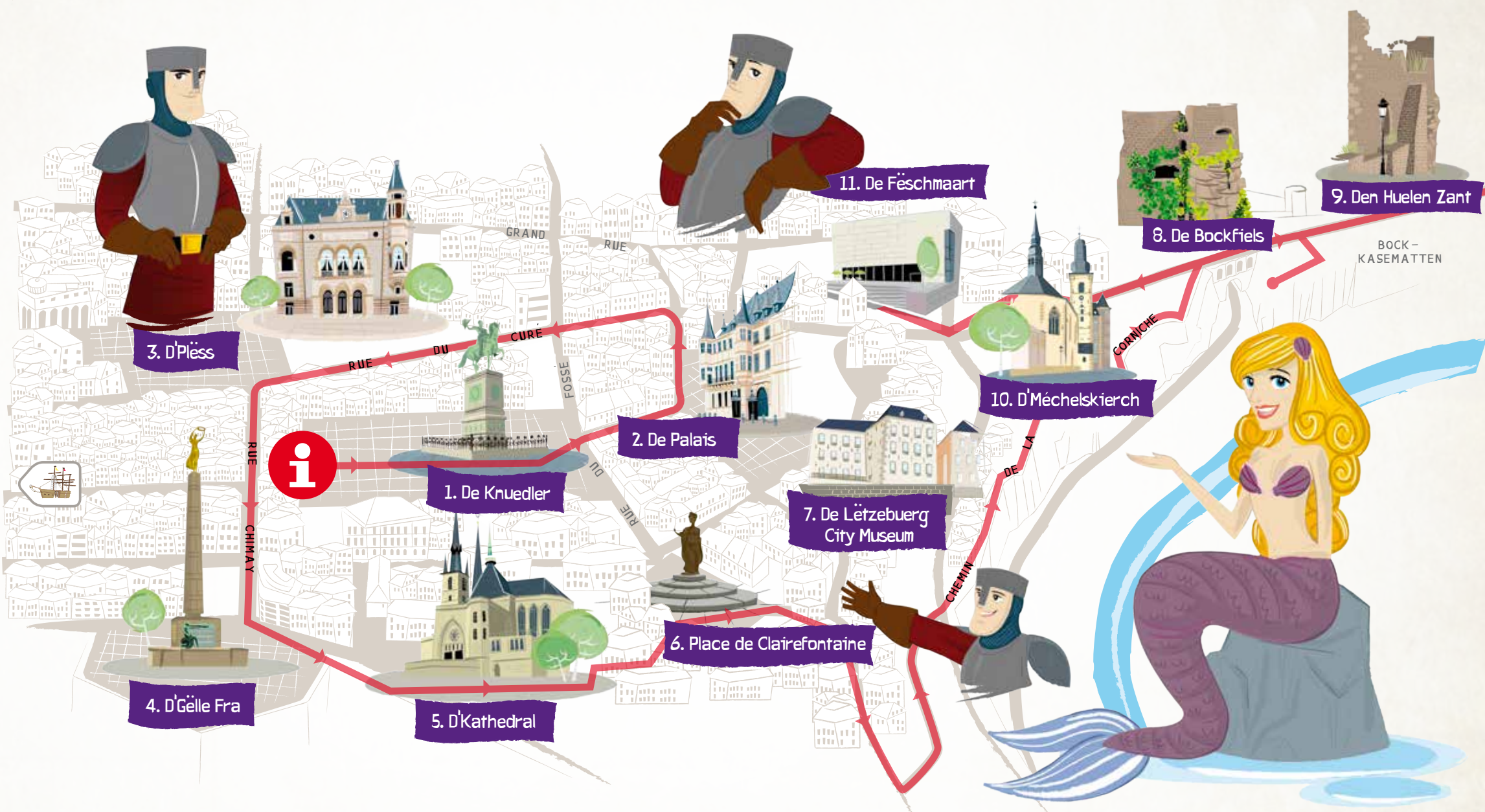
**ENTDECKT D'STAD LËTZEBOURG
A GEWANTT ÄRE PERSÉINLECHEN
ERËNNERUNGSKADDO.**

D'Legend vun der Melusina

D'Grënnung vun der Stad Lëtzebuerg duerch de Grof Sigfrid am Joer 963 ass enk verbonne mat der Figur vun der Nix Melusina. Si wollt de Grof nëmme bestueden, wann deen hir géif versprechen, datt si all samschdes zu hirer fréier Verfügung hätt.

Am Laf vun de Joren ass den éischte Grof vu Lëtzebuerg ëmmer méi jalous ginn. Hien huet säi Versprechen net gehalen an ass dem Melusina samschdes an d'Bock-Kasematten nogaangen. Hie wollt heemlech kucken, wat hatt do géif maachen. Hien huet duerch d'Schlëssellach geluusst a gesinn, datt seng Fra e Fëschschwanz hat, deen si an d'Buedwaasser gezappt huet.

Wéi d'Melusina gemierkt huet, datt de Sigfrid him nogekuckt huet, ass et am Waasser vun der Uelzech verschwonnen. De Sigfrid sollt seng léif Fra ni méi erëmgesinn.



ENTDECKT EIS ANER OFFEREN

**Fest geplangte
Visite-guidéeën**

- City Promenad
- Circuit Wenzel
- Palais (am Summer)
- Saisonal Visite-guidéeën
- ...

**Visite-guidéeë mat
perséinlechem Guide**

Loscht op eng Visite guidée mat perséinlechem Guide fir 1 oder max. 20 Persounen? Mir bidde méi wéi 20 Circuiten a bis zu 25 Sproochen un.



30, Place Guillaume II
L-1648 Luxembourg
T. (+352) 22 28 09
touristinfo@lcto.lu
luxembourg-city.com

luxembourg
city tourist office



Am hei nach dem Melusina säi Geheimitipp: Am Stadpark gëtt et eng Abenteuerspillplaz, wou dem Melusina seng Frënn gäre spille ginn: E risegt Pirateschëff erwaart iech do. Frot am Luxembourg City Tourist Office nom Wee fir dohin!
Mir freeën eis, fir iech an är Familj geschwënn an der Stad Lëtzebuerg kënnen erëmzegesinn!

Impressum

Editeur: Luxembourg City Tourist Office a.s.b.l.
N°TVA: LU15621823 – R.C.S. Luxembourg F 754
Grafik: M&V Concept
Foto: Marc Lazzarini-standart/LCTO
Drock: Imprimerie Reka, FSC, 2.500 Ex., 12/2021
ISBN: 978-2-49672-033-4



1 De Knuedler

Dës Plaz ass nom Kinnek Wilhelm II vun Holland benannt, dee gläichzäiteg och Groussherzog vu Lëtzebuerg war. Hien huet viru méi wéi 150 Joer gelieft. Seng Statu mam Päerd dominéiert dës Plaz.

• **Wat huet de Wëllem II vu Lëtzebuerg a senger rietser Hand?**

- 1. E Schwäert 2. Eng Dauf 3. En Hutt



2 De Palais

Den eelsten Deel vum Palais gouf am Mëttelalter gebaut. Et war fir d'éischt d'Gemeng, duerno Sëtz vun der Regierung, an zënter dem Enn vum 19. Joerhonnert ass et déi offiziell Adress vun eisem Groussherzog. Am Summer kënnst dir déi prächtige Säil bannen am Palais kucken goen. Um Fändel op dem Tuerm erkennt een, ob de Groussherzog doheem ass oder net.

• **Um eisene Gelänner vum Balkon gesäit een dat groussherzoglecht Wopen. Wéi en Déier erkennt een dodrop?**

- 1. En Adler 2. E Léiw 3. E Pelikan

3 D'Plëss

Dir sidd elo am „Salon vun der Stad“, op der Place d'Armes. D'Lëtzebuergger nenne se „Plëss“. Hei kann ee sech gemittlech an e Café oder op eng Terrass setzen. Matzen op der Plaz ass e Musekskiosk, op deem am Summer bal all Dag e Concert gespillt gëtt. Dat groust Gebai, dat d'Plëss dominéiert, ass de Cercle, deem 1905 gebaut ginn ass. En ass duerch eng Glasbréck mat engem anere Gebai verbonnen.



• **Wat ass am Cercle?**

- 1. E Festsall 2. E Schonggeschäft 3. D'Kasematten



4 D'Gëlle Fra

Op der Place de la Constitution steet eng Säil mat enger Figur, der „Gëlle Fra“. Dëst Monument ass nom 1. Weltkrich als Erinnerung un déi gefale Lëtzebuergger Zaldoten erricht ginn. Am 2. Weltkrich gouf et zerstéiert, an 1985 ass et erëm opgericht ginn.

• **Wat hält d'„Gëlle Fra“ an hiren Hänn?**

- 1. Eng gëlle Kugel 2. E gëllene Kranz 3. E gëllent Buch



5 D'Katedral

D'Katedral ass déi gréisst Kierch an der Stad. An deem alen, schéine Gebai kënnst dir vill Wope vu Stied gesinn, déi fréier zu Lëtzebuerg gehéiert hunn. Bannen an der Katedral steet eng bal 400 Joer al Statu vun der Muttergottes. All Joer am Abrëll-Mee pilgere vill Lëtzebuergger bei d'„Muttergottes vu Lëtzebuerg“. Während dëser Zäit – der Oktav – ass niewendrun um Knuedler e Maart, de sougenannte „Mäertchen“.

• **Wéi vill Tiern huet d'Katedral?**

—



6 Place de Clairefontaine

Op dëser Plaz steet d'Monument vun der Groussherzogin Charlotte (d'Bomi vum aktuelle Groussherzog Henri). Am 2. Weltkrich war si immens beléift an huet sech fir d'Lëtzebuergger agesat.

• **Vervollstännegt d'Regierungszäit vun der Grande-Duchesse Charlotte, andeems dir d'Joreszuel ugitt, déi ënnen um Sockel vum Monument steet.**

1919 bis — — — —

Drot déi lescht vun de 4 Zifferen am Léisungscode ënner „6“ an!



7 De Lëtzebuerg City Museum

Iwwer d'Corniche, dee „schéinste Balcon vun Europa“, kommt dir laanscht déi hënnescht Entrée vum Geschichtsmusée vun der Stad Lëtzebuerg. Dëse Musée erzielt iech d'Geschicht vun der Stad, vun den Ufäng bis haut. Op där méi heller Fassad vum drëtte Gebai riets gesitt dir iwwer dem 2. Stack eng Joreszuel, déi mat 17 ufänkt.

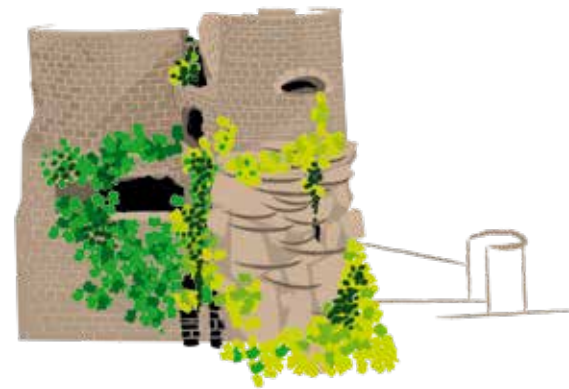
• **Wéi ass déi ganz Joreszuel?**

17 — —

Gitt elo weider bei d'Wéi vun der Stad Lëtzebuerg, dem sougenannte Bockfiel. Do huet de Grof Sigfrid am Joer 963 eng Buerg gebaut. Hien huet dës éischt Buerg „Lucilinburhuc“ (kleng Buerg) genannt. Aus deem Numm huet sech dann den haitegen Numm vun der Stad a vum Land Lëtzebuerg ofgeleet.

Op de fräigeluechte Reschter vum ale Schlass kënnst dir spadséieren a mat ären Elteren d'Aussicht op d'Uelzechtdall genéissen. Elo verstitt dir, firwat et dem Sigfrid an dem Melusina hei esou guft gefall huet, datt si decidéiert hunn, viru méi wéi 1000 Joer hir Buerg op deem mächtege Fielsvirsprong ze bauen.

Gitt elo erop bei déi ronn Plack um Aussichtspunkt. Baussen um Rand kënnst dir kucken, wéi wäit Lëtzebuerg vun aneren europäesche Stied ewech ass.



8 De Bockfiel

Am Bockfiel sinn ënnerierdesch Gäng, an deene während der Festungszäit Dausende vun Zaldote mat hire Päerd Plaz haten.

• **Wéi heeschen déi ënnerierdesch Befestigungsanlagen?**

- 1. Katakomben 2. Kasematten 3. Kanounelächer

Wusst dir, datt déi ënnerierdesch Galerie fréier 23 km laang waren an déi eenzel Bastiounen a Festungsbaute matenee verbonnen hunn? Hei hunn éisträichesch Zaldoten 8 Méint laang gelieft a géint déi franséisch Revolutiounstruppe gekämpft (1794 – 1795).

9 Den Huelen Zant

Déi aner Säit vun der Strooss steet niewent dem „Huelen Zant“ en Aussichtsturm, op deem ee kann eropklimmen. Hei kritt dir d'Geschicht vun engem berühmte Mann erzielt, deem als ee vun de Grënner vun der Europäescher Unioun géllt. Hie koum 1886 zu Lëtzebuerg op d'Welt. Säi Virnumm ass Robert.

• **Wéi ass de Familljennum vun deem Europäer, deem 1886 zu Lëtzebuerg op d'Welt koum?**

— — H — M — —



10 D'Méchelskierch

Déi eelst Kierch vun der Stad Lëtzebuerg ass d'Méchelskierch (deem éischte Bau staamt aus dem 10. Joerhonnert). Virun der Kierch (lénks virun der Entrée) steet d'Statu vum Äerzengel Méchel.

• **Wat huet den Hellege Méchel am lénken Aarm?**

— — — — —

Bannen an der Kierch sinn e puer interessant Fënsteren, déi vun der ofwiesslungsräicher Geschicht vun dëser Kierch erzielen – vun 987 bis haut.

Sicht am Tuerm vun der Méchelskierch no enger Kanounekugel!



11 De Fëschmaart

De Fëschmaart ass deem eelste Staddeel. Hei gesitt dir vill al Haiser, déi iech weisen, wéi et hei fréier eng Kéier ausgesinn huet. Op dëser Plaz steet den Nationalmusée fir Geschicht a Konscht, an deem dir e gutt erhalene Mosaikbuedem aus der Réimerzäit fannst.

• **Ergänzt den offiziellen Numm vum Musée (op Franséisch, kuckt am Steerelief virum Musée)**

MUSÉE NATIONAL D'HISTOIRE ET D' — — —

Um Fëschmaart op engem Balkon steet och e Saz op Lëtzebuergesch: „Mir wölle bleiwe wat mir sin“.

Gitt elo laanscht de Palais iwwer de Knuedler zeréck bei de Luxembourg City Tourist Office. Do kënnst dir de Léisungscode an d'Tastatur vun der Schatzkëscht antippen an äre perséinleche Lëtzebuerg-Kaddo eraus-huelen, wann dir déi richteg Zuelekombinatioun aginn hutt (d'Léisunge vun den Aufgaben 1, 2, 3, 4, 6 an 8).

A wéi ass de Code vun der Schatzkëscht?

1 2 3 4 6 8

Häerzleche Gléckwonsch a vill Spass an der Stad Lëtzebuerg!